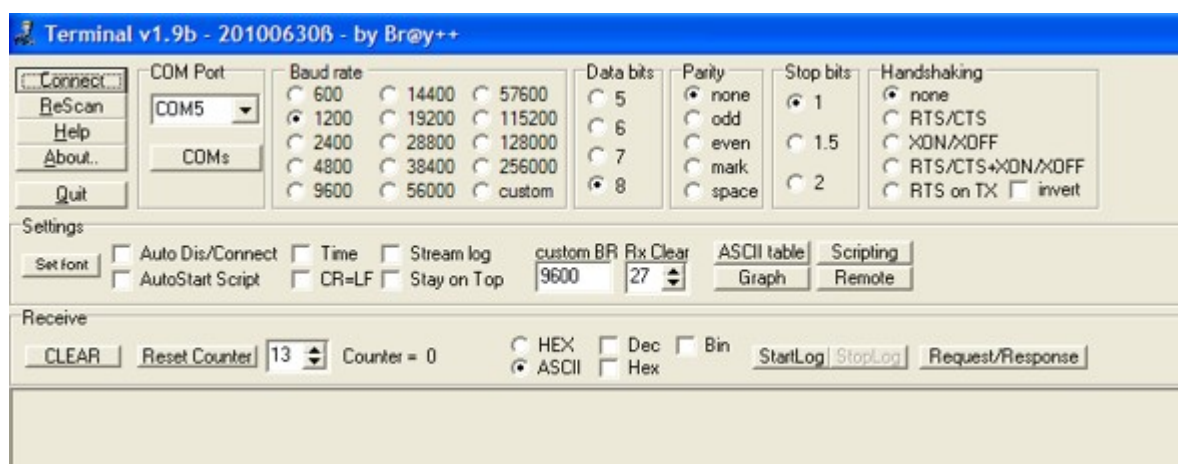
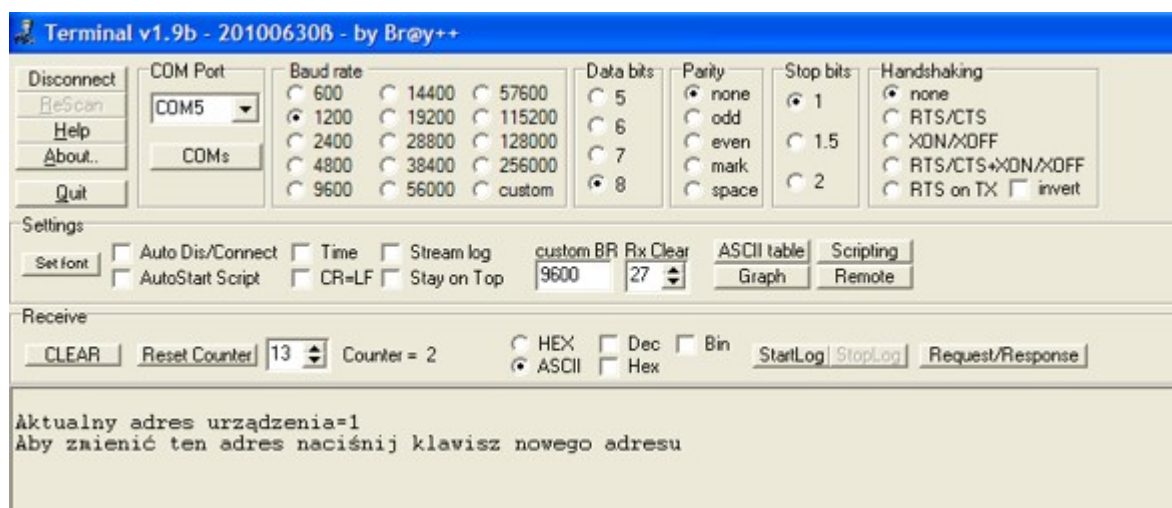


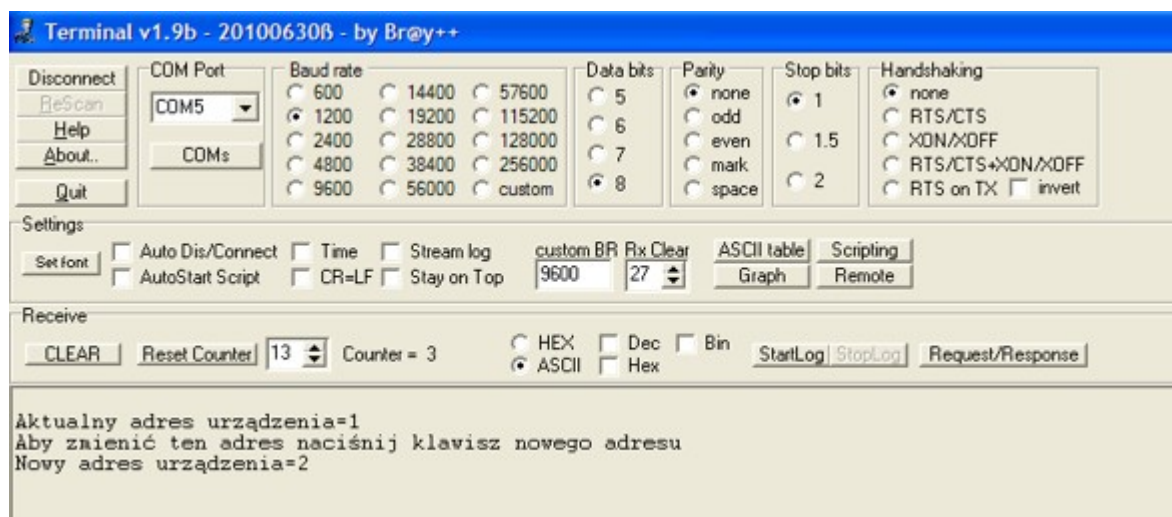
1/ odpalamy terminal, wybieramy comport do którego mamy podpięty konwerter, ustawimy baudrate na 1200, wciskamy Connect



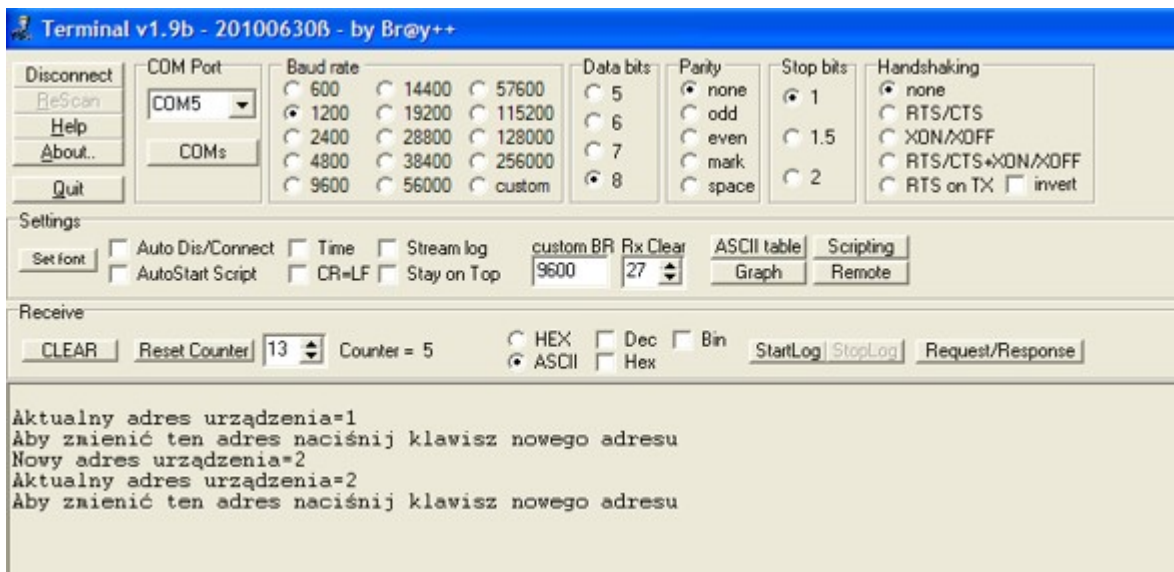
2/ podłączamy do konwertera moduł, zwieramy w nim jumper JP1, a następnie włączamy zasilanie, i otrzymujemy zgłoszenie od modułu



3/ z klawiatury pc podajemy nowy adres modułu z zakresu 1-8 (uwaga! kilku modułom możemy nadać ten sam adres), moduł potwierdzi zmianę



4/ aby sprawdzić czy adres został zapisany w module, wyłączamy i włączamy jego zasilanie, i dostajemy komunikat



5/ wciskamy Disconnet, wyłączamy zasilanie modułu, zdejmujemy jumper JP1.

Jumper JP2 służy natomiast do przywracania podstawowego adresu modułu AVT531 tj. 1. Zakładamy jumper JP2, a następnie włączamy i wyłączamy zasilanie modułu. Ewentualnie możemy sprawdzić adres postępując jak wyżej.